

2022年11月14日

報道関係者各位

スキージャム勝山

## スキージャム勝山 オープンに向け人工造雪機本格稼働 造雪作業のメディア取材受入に関するお知らせ

スキージャム勝山（福井県勝山市、統括総支配人：吉岡 厚志）では、11月18日（金）より人工造雪機の稼働を開始することをお知らせいたします。



### ■人工造雪機本格稼働に伴う取材の受入れについて

12月17日（土）のスキー場営業開始に向け、11月18日（金）より人工造雪機を稼働いたします。人工造雪機はプレート製氷機を使用し、氷質は固く透明で溶解時間が長いことから、効率的な造雪が可能です。また、滑走面としては氷であることから板の滑りが良く、上級者にとっては疾走感を味わえます。また生成した氷の粒が大きく融けにくいことからアイスバーンになりにくく、初心者にとっても安心して滑走することができます。

今回の人工造雪機稼働開始にともない、造雪の様子や生成された雪山を間近でご見学いただける機会を設けました。

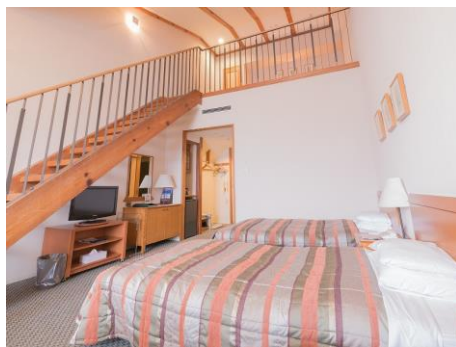
- |          |  |                  |
|----------|--|------------------|
| ●取材受入日時  | 2022年11月22日（火）                         | 9：00～            |
| ●集 合 場 所 | ホテルハーヴェストスキージャム勝山駐車場                   | 9：00までに集合        |
|          | ※お車で造雪機稼働地点まで送迎いたします                   |                  |
| ●造雪エリア   | ①バラエティーサイト下部                           | 距離 600m 幅 25～30m |
|          | ②ビキッズパーク                               | 距離 70m 幅 25～30m  |
| ●造 雪 量   | 300 ㌧/1日                               |                  |
|          | 必要量（バラエティーサイト 7,500 ㌧/ビキッズパーク 1,800 ㌧） |                  |

- 設備概要 プレート式製氷機 アイスマン株式会社製  
①ICS-10-LCP180ES/D6 製雪能力最大 180 トン/日  
②ICS-LCP120 t /D 製雪能力最大 120 トン/日
- 取材申込期限 2022年11月17日(木) 18:00まで
- 申込先 東急リゾート&ステイ スキージャム勝山  
オペレーショングループ 山崎(やまざき)・前島(まえはた)  
[skijam@tokyu-rs.co.jp](mailto:skijam@tokyu-rs.co.jp)

## ■スキージャム勝山施設概要

福井県勝山市のスノーリゾート「スキージャム勝山」は、最長滑走距離 5,800m、全 14 コース(初級コース 4 本、中級コース 6 本、上級コース 4 本)から構成されるスキー場です。

また、グリーンシーズンはバーベキューやパラグライダー、セグウェイなどが体験でき、1年を通じて楽しめる高原リゾートです。



アクセス 車：中部縦貫自動車道勝山インターから約 20 分(約 13km)  
ゲレンデ [標高]610~1,320m [標高差]710m [コース数]14 本 [面積]410ha  
[総滑走距離]5,800m [斜度]最大 37 度 平均 11 度  
[構成]初級 30% 中級 40% 上級 30% [最大滑走距離]5,800m  
[ゲスト比率]スキー45% ボード 55%  
リフト ペア 2 本 トリプル 1 本 クワッド 3 本

### Contact us

本件に関する  
お問い合わせ  
先

東急リゾート&ステイ株式会社 スキージャム勝山

<https://www.skijam.jp>

オペレーショングループ 山崎(やまざき)、前島(まえはた)

TEL : 0779-87-6109 FAX : 0779-87-6101

MAIL : [skijam@tokyu-rs.co.jp](mailto:skijam@tokyu-rs.co.jp)